

Handschweißbrenner Welding Torch



Technische Daten: PPL 270 G

Belastung: 300 A CO₂ (nach EN 60 974-7)
270 A ArCO₂ / M21
Einschaltdauer: @ 60%
Draht-ø: 0,8-1,2 mm

Artikel Nr. / Einzelheiten	6 m	8 m	10 m
mit Brennerhals gerade	2736001	2738001	2730001
mit Brennerhals 45°	2736002	2738002	2730002

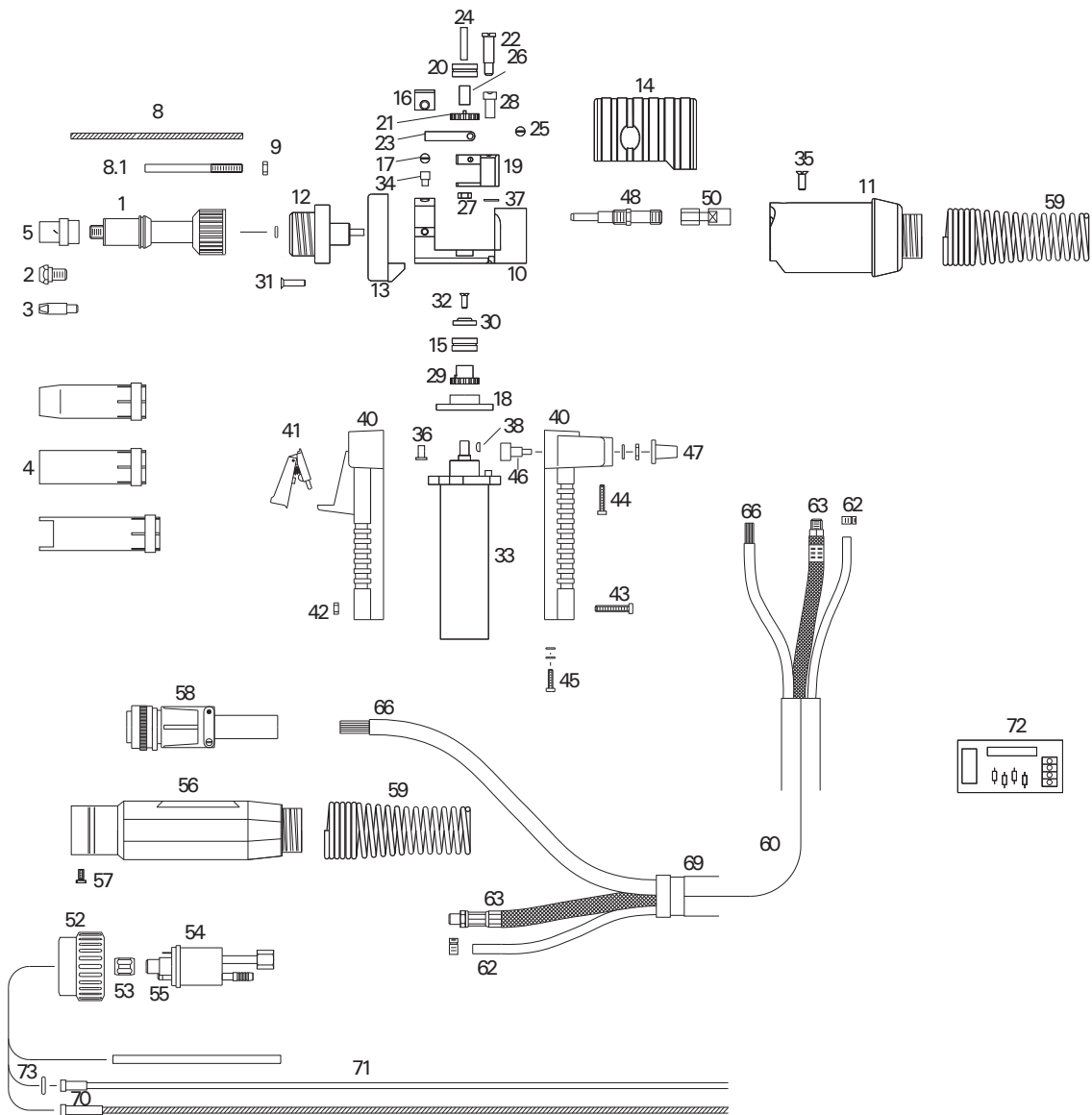
Technical Data: PPL 270 G

Rating: 300 A CO₂ (accor. to EN 60 974-7)
270 A ArCO₂ / M21
Duty Cycle: @ 60%
Wire Diameter: 0.8 - 1.2 mm

Part Number / Details	6 m	8 m	10 m
with straight neck	2736001	2738001	2730001
with 45° neck	2736002	2738002	2730002

Handschweißbrenner

Welding Torch



1	Brennerbauteile Torch Components	Brennerhals gerade PPL 270	2730200
		Swan Neck straight PPL 270	
		Brennerhals gebogen PPL 270	2730300
		Swan Neck 45° PPL 270	
2		Düsenstock M 6 kurz / Tip Adapter M 6 short	2360406
		Düsenstock M 8 kurz / Tip Adapter M 8 short	2360408
		Düsenstock M 6 lang / Tip Adapter M 6 long	2360416
		Düsenstock M 8 lang / Tip Adapter M 8 long	2360418
3	Stromdüsen Current Contact Tips	Kontaktdüse M 6 x 28 - 0,8 mm	2250608
		Contact Tip M 6 x 28 - 0.8 mm	
		Kontaktdüse M 6 x 28 - 0,9 mm	2250609
		Contact Tip M 6 x 28 - 0.9 mm	
		Kontaktdüse M 6 x 28 - 1,0 mm	2250610
		Contact Tip M 6 x 28 - 1.0 mm	

3	Stromdüsen Current Contact Tips	Kontaktdüse M 6 x 28 - 1,2 mm	2250612
		Contact Tip M 6 x 28 - 1.2 mm	
		Kontaktdüse M 6 x 28 - 1,4 mm	2250614
		Contact Tip M 6 x 28 - 1.4 mm	
		Kontaktdüse M 6 x 28 - 1,6 mm	2250616
		Contact Tip M 6 x 28 - 1.6 mm	
		Kontaktdüse M 6 x 28 - 0,8 mm ALU	2256608
		Contact Tip M 6 x 28 - 0.8 mm ALU	
		Kontaktdüse M 6 x 28 - 0,9 mm ALU	2256609
		Contact Tip M 6 x 28 - 0.9 mm ALU	
		Kontaktdüse M 6 x 28 - 1,0 mm ALU	2256610
		Contact Tip M 6 x 28 - 1.0 mm ALU	
		Kontaktdüse M 6 x 28 - 1,2 mm ALU	2256612
		Contact Tip M 6 x 28 - 1.2 mm ALU	
		Kontaktdüse M 6 x 28 - 1,4 mm ALU	2256614
		Contact Tip M 6 x 28 - 1.4 mm ALU	
		Kontaktdüse M 6 x 28 - 1,6 mm ALU	2256616
		Contact Tip M 6 x 28 - 1.6 mm ALU	
		Kontaktdüse CuCrZr M 6 x 28 - 0,8 mm	2257608
		Contact Tip CuCrZr M 6 x 28 - 0.8 mm	
		Kontaktdüse CuCrZr M 6 x 28 - 0,9 mm	2257609
		Contact Tip CuCrZr M 6 x 28 - 0.9 mm	
		Kontaktdüse CuCrZr M 6 x 28 - 1,0 mm	2257610
		Contact Tip CuCrZr M 6 x 28 - 1.0 mm	
		Kontaktdüse CuCrZr M 6 x 28 - 1,2 mm	2257612
		Contact Tip CuCrZr M 6 x 28 - 1.2 mm	
Kontaktdüse CuCrZr M 6 x 28 - 1,4 mm	2257614		
Contact Tip CuCrZr M 6 x 28 - 1.4 mm			
Kontaktdüse CuCrZr M 6 x 28 - 1,6 mm	2257616		
Contact Tip CuCrZr M 6 x 28 - 1.6 mm			
4	Gasdüsen Gas Nozzles	Gasdüse zylindrisch	2360801
		Gas Nozzle, cylindrical	
		Gasdüse konisch	2360802
		Gas Nozzle, conical	
4		Gasdüse stark konisch	2360803
		Gas Nozzle, tapered	
5	Verschleißteile Spare Parts	Gasverteiler schwarz / Gas Diffuser, black	2360700
		Gasverteiler weiß / Gas Diffuser, white	2360702
8		DF-Rohr für geraden Brennerhals	2730201
		Neck Liner, long, for Swan Neck straight	
8.1		DF-Rohr kurz für Brennerhals 45°	2730301
		Neck Liner, short, for Swan Neck 45°	
ohne Abb. not shown		MS-Seele für Brennerhals 45°	2730305
		Brass Liner for Swan Neck 45°	
9		Flachmutter M6 / Lock Nut	2660202
10		Grundkörper kpl. mit Pos. 19	2730100
		Torch Body complete with Pos.19	
11		Knickschutz / Cable Support	2731200
12		Brenneraufnahme / Swan Neck Holder	2730101
13		Abdeckscheibe / Cover Plate	2730102
14		Schieber / Cover	2730900

15	Verschleißteile Spare Parts	Drahtförderrolle 0,8 Stahl Drive Roll 0.8 Steel	2732408
		Drahtförderrolle 0,8 Alu Drive Roll 0.8 Alu	2732409
		Drahtförderrolle 1,0 Stahl Drive Roll 1.0 Steel	2732410
		Drahtförderrolle 1,0 Alu Drive Roll 1.0 Alu	2732411
		Drahtförderrolle 1,2 Stahl Drive Roll 1.2 Steel	2732412
		Drahtförderrolle 1,2 Alu Drive Roll 1.2 Alu	2732413
		Drahtförderrolle 1,6 Stahl Drive Roll 1.6 Steel	2732416
		Drahtförderrolle 1,6 Alu Drive Roll 1.6 Alu	2732417
		Drahtförderrolle 0,9 Alu Drive Roll 0.9 Alu	2732418
		Drahtförderrolle 0,9 Stahl Drive Roll 0.9 Steel	2732419
16		Federblock / Spring Block	2730116
17		Schraube / Screw	2730131
18		Zwischenscheibe / Disc	2730124
19		Andrückbügel kpl. (best.aus Pos. 20-28) Pressure Arm cpl. (consists of Pos. 20-28)	2730112
20		Gegendruckrolle / Pressure Roll	2732500
21		Zahnrad / Tooth Wheel	2730126
22		Gelenkschraube / Joint Screw	2730111
23		Feder / Leaf Spring	2730115
24		Stiftschraube / Stud Bolt	2730127
25		Schraube / Screw	2730132
26		Buchse / Bushing	2730128
27		Mutter / Nut	2730129
28		Isolierhülse Gelenk / Joint Insulation	2730137
29		DF-Aufnahme / Drive Roll Seat	2730110
30		Motorscheibe / Washer	2730125
31		Schraube / Plastic Screw	2730135
32		Schraube / Screw	2730130
33		Motor (Standard) / Motor (Standard)	2742200
34		Gewindestift / Stud	2730133
35		Schraube / Screw	2730134
36		Isolierhülse / Insulator	2730136
37		Isolierscheibe Gelenk / Insulation Washer	2730138
38		Paßfeder / Fitting Key	2730139
40		Handgriff linke + rechte Hälfte Handle left + right half	2661000
41		Drücker kpl. / Trigger cpl.	2141100
42		6-Kant Mutter M 4 / Nut	0040001
43		Zylinderkopfschraube / Screw	0042501
44		Zylinderkopfschraube / Screw	0032001
45		Zylinderkopfschraube / Screw	0031001
46		Potentiometer (Standard = 10 kOhm lin.)	26613100

		Potentiometer (Standard = 10 kOhm lin.)	
47		Drehknopf / Knob	2661301
48		Anschlußnippel für Drahttransport / Connector	2730103
50		Anschlußstück / Power Cable Adaptor	0333012
52		Anschlußmutter / Plug Nut	2151700
53		Ms-Überwurfmutter / Liner Positioner Nut	2151501
54		ZA-Stecker / Gun Plug Body Euro, air	2661500
55		O-Ring 4 x 1 / O-Ring	0041000
56		Knickschutz / Gun Plug Housing	2411600S1
57		Schraube M 4 x 6 / Screw	0040601
58		Tuchelstecker 5-polig (Standard)	T3012002
		Tuchel Plug 5-pole (Standard)	
59		Knickschutzfeder / Cable Support Spring	2411611
<hr/>			
60	Schlauchpaket Cable Assembly	Schlauchpaket kpl. 10 m Cable Assembly cpl. 10 m	2733910
		Schlauchpaket kpl. 4 m Cable Assembly cpl. 4 m	2733940
		Schlauchpaket kpl. 6 m Cable Assembly cpl. 6 m	2733960
		Schlauchpaket kpl. 8 m Cable Assembly cpl. 8 m	2733980
62		Gasschlauch 10 m / Gas Hose 10 m	2664300
		Gasschlauch 4 m / Gas Hose 4 m	2664340
		Gasschlauch 6 m / Gas Hose 6 m	2664360
		Gasschlauch 8 m / Gas Hose 8 m	2664380
63		Stromdrahtkabel 10 m / Power Cable cpl. 10 m	2664100
		Stromdrahtkabel 4 m / Power Cable cpl. 4 m	2664140
		Stromdrahtkabel 6 m / Power Cable cpl. 6 m	2664160
		Stromdrahtkabel 8 m / Power Cable cpl. 8 m	2664180
66		Steuerleitung 10 m / Control Cable 10 m	2664410
		Steuerleitung 4 m / Control Cable 4 m	2664440
		Steuerleitung 6 m / Control Cable 6 m	2664460
		Steuerleitung 8 m / Control Cable 8 m	2664480
69		Überzugschlauch 10 m / Cover Hose 10 m	2734510
		Überzugschlauch 4 m / Cover Hose 4 m	2734540
		Überzugschlauch 6 m / Cover Hose 6 m	2734560
		Überzugschlauch 8 m / Cover Hose 8 m	2734580
70		Haltenippel für Teflonseele 4,0 mm Collet for Teflon Liner 4.0 mm	2155740
		Haltenippel kurz für Spirale 4,0 mm Collet for Steel Liner 4.0 mm	2415640
		Haltenippel kurz für Spirale 4,5 mm Collet for Steel Liner 4.5 mm	2415645
		Haltenippel für Teflonseele 4,7 mm Collet for Teflon Liner 4.7 mm	2415747
<hr/>			
71		DF-Spiralen und Teflonseelen Steel- and Teflon-Liners	
		DF-Spirale 1,5 x 4,0 mm / 10 m Steel Liner 1.5 x 4.0 mm / 10 m	3401511

71	DF-Spirale 1,5 x 4,0 mm / 4 m	3401541
	Steel Liner 1.5 x 4.0 mm / 4 m	
	DF-Spirale 1,5 x 4,0 mm / 6 m	3401561
	Steel Liner 1.5 x 4.0 mm / 6 m	
	DF-Spirale 1,5 x 4,0 mm / 8 m	3401581
	Steel Liner 1.5 x 4.0 mm / 8 m	
	Teflonseele 1,5 x 4,0 mm / 10 m	3411510
	Teflon Liner 1.5 x 4.0 mm / 10 m	
	Teflonseele 1,5 x 4,0 mm / 4 m	3411540
	Teflon Liner 1.5 x 4.0 mm / 4 m	
	Teflonseele 1,5 x 4,0 mm / 6 m	3411560
	Teflon Liner 1.5 x 4.0 mm / 6 m	
	Teflonseele 1,5 x 4,0 mm / 8 m	3411580
	Teflon Liner 1.5 x 4.0 mm / 8 m	
	DF-Spirale 2,0 x 4,5 mm / 10 m	3452011
	Steel Liner 2.0 x 4.5 mm/10 m	
	DF-Spirale 2,0 x 4,5 mm / 4 m	3452041
	Steel Liner 2.0 x 4.5 mm / 4 m	
	DF-Spirale 2,0 x 4,5 mm / 6 m	3452061
	Steel Liner 2.0 x 4.5 mm / 6 m	
	DF-Spirale 2,0 x 4,5 mm / 8 m	3452081
	Steel Liner 2.0 x 4.5 mm / 8 m	
	DF-Spirale 2,5 x 4,5 mm / 10 m	3452511
	Steel Liner 2,5 x 4.5 mm / 10 m	
	DF-Spirale 2,5 x 4,5 mm / 4 m	3452541
	Steel Liner 2.5 x 4.5 mm / 4 m	
	DF-Spirale 2,5 x 4,5 mm / 6 m	3452561
	Steel Liner 2.5 x 4.5 mm / 6 m	
	DF-Spirale 2,5 x 4,5 mm / 8 m	3452581
	Steel Liner 2.5 x 4.5 mm / 8 m	
	Teflonseele 2,0 x 4,0 mm / 10 m	3412010
	Teflon Liner 2.0 x 4.0 mm / 10 m	
	Teflonseele 2,0 x 4,0 mm / 4 m	3412040
	Teflon Liner 2.0 x 4.0 mm / 4 m	
	Teflonseele 2,0 x 4,0 mm / 6 m	3412060
	Teflon Liner 2.0 x 4.0 mm / 6 m	
	Teflonseele 2,0 x 4,0 mm / 8 m	3412080
	Teflon Liner 2.0 x 4.0 mm / 8 m	
	Teflonseele 2,7 x 4,7 mm / 10 m	3472710
	Teflon Liner 2.7 x 4.7 mm / 10 m	
	Teflonseele 2,7 x 4,7 mm / 4 m	3472740
	Teflon Liner 2.7 x 4.7 mm / 4 m	
	Teflonseele 2,7 x 4,7 mm / 6 m	3472760
	Teflon Liner 2.7 x 4.7 mm / 6 m	
	Teflonseele 2,7 x 4,7 mm / 8 m	3472780
	Teflon Liner 2.7 x 4.7 mm / 8 m	
72	Steuerplatine PP	2662100
	Printed Circuit Board PP 42 V (Standard)	
	Steuerplatine PP 24 V	2662124
	Printed Circuit Board PP 24 V	
73	O-Ring / O-Ring	0031500

