

Handschweißbrenner Welding Torch



Technische Daten: PPW 450 SL

Belastung: 450 A CO₂ (nach EN 60 974-7)
400 A ArCO₂ / M21
Einschaltdauer: @ 100%
Draht-ø: 0,8 -1,6 mm

Artikel Nr. / Einzelheiten	6 m	8 m	10 m
mit wechselbarem / drehbarem Hals			
mit Brennerhals gerade	2746501	2748501	27410501
mit Brennerhals 45°	2746502	2748502	27410502

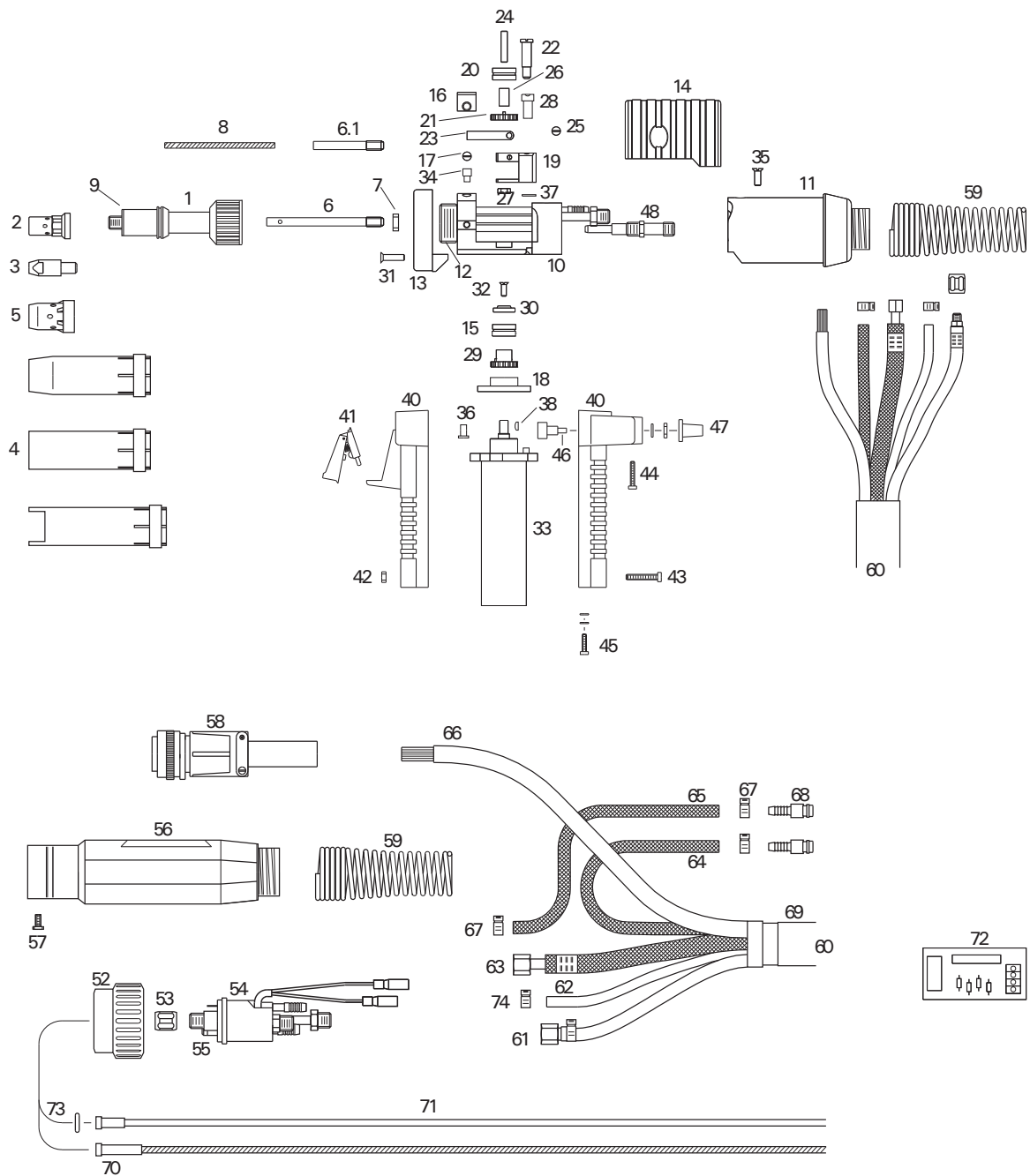
Technical Data: PPW 450 SL

Rating: 450 A CO₂ (accor. to EN 60 974-7)
400 A ArCO₂ / M21
Duty Cycle: @ 100%
Wire Diameter: 0.8 -1.6 mm

Part Number / Details	6 m	8 m	10 m
with changeable / turnable neck			
with straight neck	2746501	2748501	27410501
with 45° neck	2746502	2748502	27410502

Handschweißbrenner

Welding Torch



1	Brennerbauteile Torch Components	Brennerhals gerade PPW 450 SL	2740211
		Swan Neck straight PPW 450	
		Brennerhals 45° PPW 450 SL	2740311
		Swan Neck 45° PPW 450	
2		Düsenstock M 6 kurz / Tip Adapter M 6 short	2410406
		Düsenstock M 8 kurz / Tip Adapter M 8 short	2410408
		Düsenstock M 6 lang / Tip Adapter M 6 long	2410416
		Düsenstock M 8 lang / Tip Adapter M 8 long	2410418

3	Stromdüsen Current Contact Tips	Kontaktdüse M 8 x 30 - 0,8 mm	2410608
		Contact Tip M 8 x 30 - 0.8 mm	
		Kontaktdüse M 8 x 30 - 0,9 mm	2410609
		Contact Tip M 8 x 30 - 0.9 mm	
		Kontaktdüse M 8 x 30 - 1,0 mm	2410610
		Contact Tip M 8 x 30 - 1.0 mm	
		Kontaktdüse M 8 x 30 - 1,2 mm	2410612
		Contact Tip M 8 x 30 - 1.2 mm	
		Kontaktdüse M 8 x 30 - 1,4 mm	2410614
		Contact Tip M 8 x 30 - 1.4 mm	
		Kontaktdüse M 8 x 30 - 1,6 mm	2410616
		Contact Tip M 8 x 30 - 1.6 mm	
		Kontaktdüse M 8 x 30 - 0,8 mm ALU	2416608
		Contact Tip M 8 x 30 - 0.8 mm ALU	
		Kontaktdüse M 8 x 30 - 0,9 mm ALU	2416609
		Contact Tip M 8 x 30 - 0.9 mm ALU	
		Kontaktdüse M 8 x 30 - 1,0 mm ALU	2416610
		Contact Tip M 8 x 30 - 1.0 mm ALU	
		Kontaktdüse M 8 x 30 - 1,2 mm ALU	2416612
		Contact Tip M 8 x 30 - 1.2 mm ALU	
		Kontaktdüse M 8 x 30 - 1,4 mm ALU	2416614
		Contact Tip M 8 x 30 - 1.4 mm ALU	
		Kontaktdüse M 8 x 30 - 1,6 mm ALU	2416616
		Contact Tip M 8 x 30 - 1.6 mm ALU	
		Kontaktdüse CuCrZr M 8 x 30 - 0,8 mm	2417608
		Contact Tip CuCrZr M 8 x 30 - 0.8 mm	
		Kontaktdüse CuCrZr M 8 x 30 - 0,9 mm	2417609
		Contact Tip CuCrZr M 8 x 30 - 0.9 mm	
		Kontaktdüse CuCrZr M 8 x 30 - 1,0 mm	2417610
		Contact Tip CuCrZr M 8 x 30 - 1.0 mm	
Kontaktdüse CuCrZr M 8 x 30 - 1,2 mm	2417612		
Contact Tip CuCrZr M 8 x 30 - 1.2 mm			
Kontaktdüse CuCrZr M 8 x 30 - 1,4 mm	2417614		
Contact Tip CuCrZr M 8 x 30 - 1.4 mm			
Kontaktdüse CuCrZr M 8 x 30 - 1,6 mm	2417616		
Contact Tip CuCrZr M 8 x 30 - 1.6 mm			
4	Gasdüsen Gas Nozzles	Gasdüse zylindrisch / Gas Nozzle, cylindrical	2410801
		Gasdüse konisch / Gas Nozzle, conical	2410802
		Gasdüse stark konisch / Gas Nozzle, tapered	2410803
5	Verschleißteile Spare Parts	Gasverteiler schwarz / Gas Diffuser, black	2410700
		Gasverteiler weiß / Gas Diffuser, white	2410702
6		DF-Rohr für Brennerhals gerade / Neck Liner, long	2740212
6.1		DF-Rohr für Brennerhals gebogen / Neck Liner, short	2740312
7		Flachmutter M6 / Lock nut	2660202
8		Messingseele für Brennerhals 45°	2740215
		Brass Liner for Swan Neck 45°	
9		Isolierscheibe / Insulating Washer	2410202
10		Grundkörper kpl. mit Pos.19	2730100
		Torch Body complete with Pos.19	
11		Knickschutz / Cable Support	2731200
12		Brenneraufnahme / Swan Neck Holder	2740101
13		Abdeckscheibe / Cover Plate	2730102
14		Schieber / Cover	2730900

15	Verschleißteile Spare Parts	Drahtförderrolle 0,8 Stahl / Drive Roll 0.8 Steel	2732408
		Drahtförderrolle 0,8 Alu / Drive Roll 0.8 Alu	2732409
		Drahtförderrolle 1,0 Stahl / Drive Roll 1.0 Steel	2732410
		Drahtförderrolle 1,0 Alu / Drive Roll 1.0 Alu	2732411
		Drahtförderrolle 1,2 Stahl / Drive Roll 1.2 Steel	2732412
		Drahtförderrolle 1,2 Alu / Drive Roll 1.2 Alu	2732413
		Drahtförderrolle 1,6 Stahl / Drive Roll 1.6 Steel	2732416
		Drahtförderrolle 1,6 Alu / Drive Roll 1.6 Alu	2732417
		Drahtförderrolle 0,9 Alu / Drive Roll 0.9 Alu	2732418
		Drahtförderrolle 0,9 Stahl / Drive Roll 0.9 Steel	2732419
16	Federblock / Spring Block	2730116	
17	Schraube / Screw	2730131	
18	Zwischenscheibe / Disc	2730124	
19	Andrückbügel kpl. (best.aus Pos.20-28) Pressure Arm cpl. (consists of Pos.20-28)	2730112	
20	Gegendruckrolle / Pressure Roll	2732500	
21	Zahnrad / Tooth Wheel	2730126	
22	Gelenkschraube / Joint Screw	2730111	
23	Feder / Leaf Spring	2730115	
24	Stiftschraube / Stud Bolt	2730127	
25	Schraube / Screw	2730132	
26	Buchse / Bushing	2730128	
27	Mutter / Nut	2730129	
28	Isolierhülse Gelenk / Joint Insulation	2730137	
29	DF-Aufnahme / Drive Roll Seat	2730110	
30	Motorscheibe / Washer	2730125	
31	Schraube / Plastic Screw	2730135	
32	Schraube / Screw	2730130	
33	Motor (Standard) / Motor (Standard)	2742200	
34	Gewindestift / Stud	2730133	
35	Schraube / Screw	2730134	
36	Isolierhülse / Insulator	2730136	
37	Isolierscheibe Gelenk / Insulation Washer	2730138	
38	Paßfeder / Fitting Key	2730139	
40	Handgriff, linke + rechte Hälfte Handle left + right half	2661000	
41	Drücker kpl. / Trigger cpl.	2141100	
42	6-Kant Mutter / Nut	0040001	
43	Schraube M4 x 25 / Screw	0042501	
44	Zylinderkopfschraube M3 x 20 / Screw	0032001	
45	Zylinderkopfschraube / Screw	0031001	
46	Potentiometer (Standard = 10 kOhm lin.) Potentiometer (Standard = 10 kOhm lin.)	26613100	
47	Drehknopf / Knob	2661301	
48	Anschlußnippel für Drahttransport Wire Conduit Connector	2730103	
52	Anschlußmutter / Plug Nut	2151700	
53	Ms-Überwurfmutter / Liner Positioner Nut	2151501	
54	ZA-Stecker, Wasser / Gun Body Plug, w. cooled (Eu.)	2411500	
55	O-Ring / O-Ring	0041000	
56	Knickschutz 3t, ohne Mutter / Gun Plug Housing	2411600S1	
57	Schraube / Screw	0040601	

58	Verschleißteile Spare Parts	Tuchelstecker, 5-polig (Standard) Tuchel Plug 5-pole (Standard)	T3012002
59		Knickschutzfeder / Cable Support Spring	2411611
60	Schlauchpaket Cable Assembly	Schlauchpaket kpl. 10 m / Cable Assembly cpl. 10 m Schlauchpaket kpl. 6 m / Cable Assembly cpl. 6 m Schlauchpaket kpl. 8 m / Cable Assembly cpl. 8 m	2743910 2743960 2743980
61		Draht-Transportschlauch 10 m / Wire Conduit 10 m Draht-Transportschlauch 6 m / Wire Conduit 6 m Draht-Transportschlauch 8 m / Wire Conduit 8 m	2444600 2444660 2444680
62		Gasschlauch 10 m / Gas Hose 10 m Gasschlauch 6 m / Gas Hose 6 m Gasschlauch 8 m / Gas Hose 8 m	2664300 2664360 2664380
63		Strom-Wasser-Kabel, kpl. 10 m Power-Water-Cable cpl. 10 m Strom-Wasser-Kabel, kpl. 6 m Power-Water-Cable cpl. 6 m Strom-Wasser-Kabel, kpl. 8 m Power-Water-Cable cpl. 8 m	2444100 2444160 2444180
64		Wasser-Vorlaufschlauch, kpl. 10 m Water Inlet Hose cpl. 10 m Wasser-Vorlaufschlauch, kpl. 6m Water Inlet Hose cpl. 6m Wasser-Vorlaufschlauch, kpl. 8 m Water Inlet Hose cpl. 8 m	2444200 2444260 2444280
65		Wasserrücklaufschlauch, kpl. 0,55m Water Outlet Hose cpl. 0.55m	2414705
66		Steuerleitung, kpl. 10 m / Control Cable 10 m Steuerleitung, kpl. 6 m / Control Cable 6 m Steuerleitung, kpl. 8 m / Control Cable 8 m	2664410 2664460 2664480
67		Einohrklemme 10,0 / Single Ear Clamp	0321100
68		Wasser-Stecknippel / Water Hose Nipple	2990800
69		Überzugsschlauch 10 m / Cover Hose 10 m Überzugsschlauch 6 m / Cover Hose 6 m Überzugsschlauch 8 m / Cover Hose 8 m	2744500 2744560 2744580
70		Haltenippel für Teflonseele 4,0 Collet for Teflon Liner 4.0 mm Haltenippel, kurz für Spirale 4,0 Collet for Steel Liner 4.0 mm Haltenippel, kurz für Spirale 4,5 Collet for Steel Liner 4.5 mm Haltenippel, für Teflonseele 4,7 Collet for Teflon Liner 4.7 mm	2155740 2415640 2415645 2415747

DF-Spiralen und Teflonseelen
Steel- and Teflon-Liners

	DF-Spirale 1,5 x 4,0 mm / 10 m	3401511
	Steel Liner 1.5 x 4.0 mm / 10 m	
	DF-Spirale 1,5 x 4,0 mm / 6 m	3401561
	Steel Liner 1.5 x 4.0 mm / 6 m	
	DF-Spirale 1,5 x 4,0 mm / 8 m	3401581
	Steel Liner 1.5 x 4.0 mm / 8 m	
	Teflonseele 1,5 x 4,0 mm / 10 m	3411510
	Teflon Liner 1.5 x 4.0 mm / 10 m	
	Teflonseele 1,5 x 4,0 mm / 6 m	3411560
	Teflon Liner 1.5 x 4.0 mm / 6 m	
	Teflonseele 1,5 x 4,0 mm / 8 m	3411580
	Teflon Liner 1.5 x 4.0 mm / 8 m	
	DF-Spirale 2,0 x 4,5 mm / 10 m	3452011
	Steel Liner 2.0 x 4.5 mm / 10 m	
	DF-Spirale 2,0 x 4,5 mm / 6 m	3452061
	Steel Liner 2.0 x 4.5 mm / 6 m	
	DF-Spirale 2,0 x 4,5 mm / 8 m	3452081
	Steel Liner 2.0 x 4.5 mm / 8 m	
	DF-Spirale 2,5 x 4,5 mm / 10 m	3452511
	Steel Liner 2.5 x 4.5 mm / 10 m	
	DF-Spirale 2,5 x 4,5 mm / 6 m	3452561
	Steel Liner 2.5 x 4.5 mm / 6 m	
	DF-Spirale 2,5 x 4,5 mm / 8 m	3452581
	Steel Liner 2.5 x 4.5 mm / 8 m	
	Teflonseele 2,0 x 4,0 mm / 10 m	3412010
	Teflon Liner 2.0 x 4.0 mm / 10 m	
	Teflonseele 2,0 x 4,0 mm / 6 m	3412060
	Teflon Liner 2.0 x 4.0 mm / 6 m	
	Teflonseele 2,0 x 4,0 mm / 8 m	3412080
	Teflon Liner 2.0 x 4.0 mm / 8 m	
	Teflonseele 2,7 x 4,7 mm / 10 m	3472710
	Teflon Liner 2.7 x 4.7 mm / 10 m	
	Teflonseele 2,7 x 4,7 mm / 6 m	3472760
	Teflon Liner 2.7 x 4.7 mm / 6 m	
	Teflonseele 2,7 x 4,7 mm / 8 m	3472780
	Teflon Liner 2.7 x 4.7 mm / 8 m	
72	Steuerplatine PP	2662100
	Printed Circuit Board PP 42 V	
73	O-Ring	0031500
	O-Ring	
74	Einohrklemme 9,5	0321095
	Single Ear Clamp	